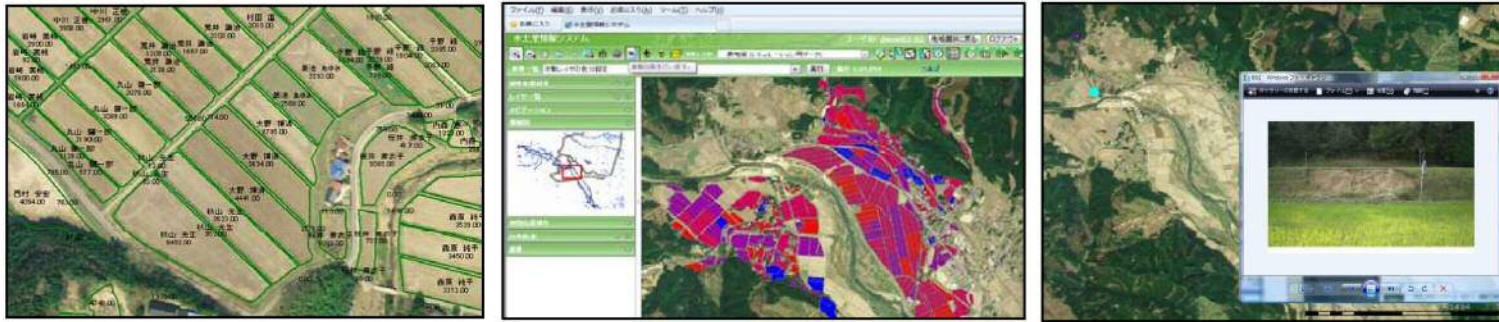


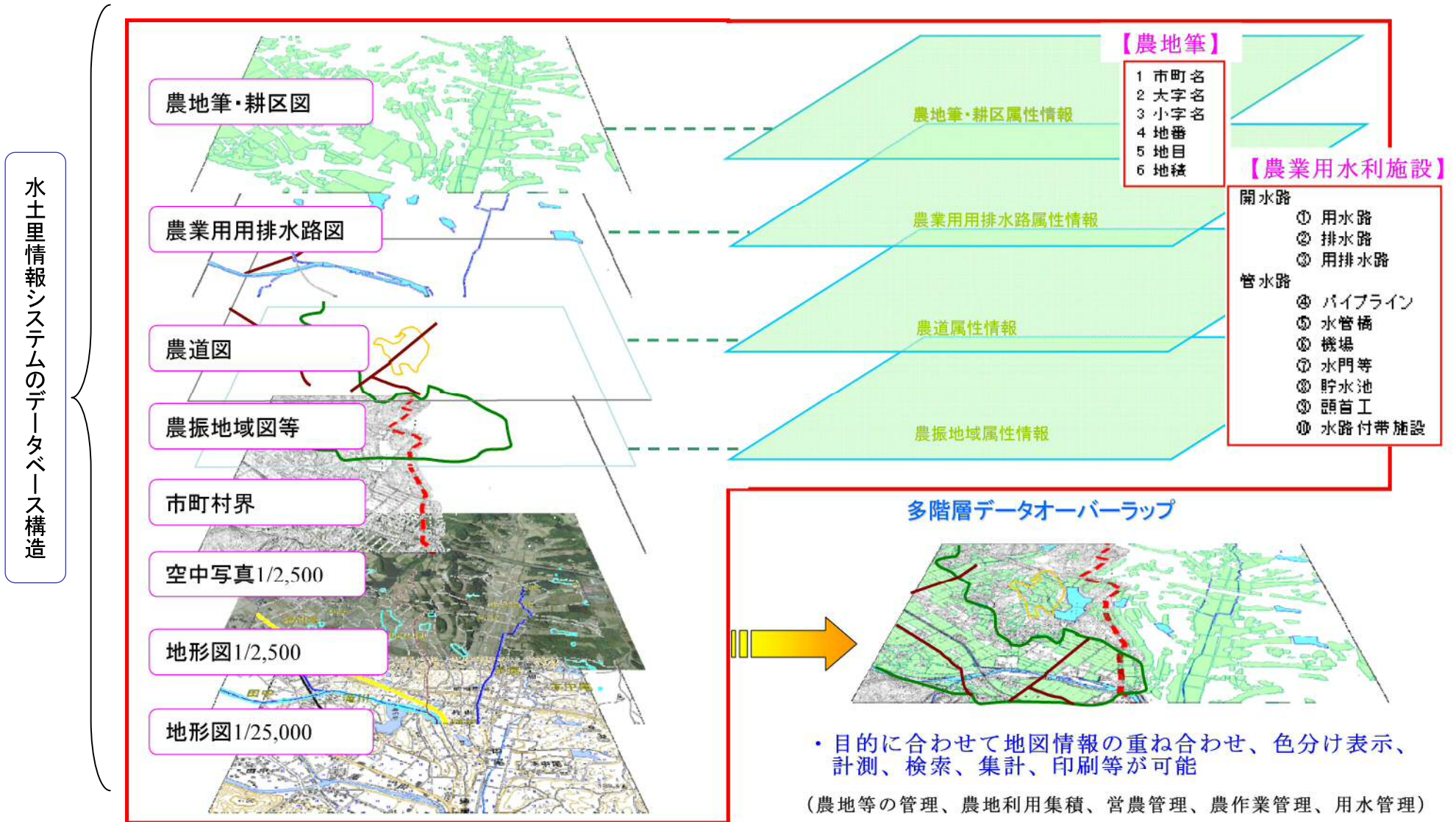
# 水土里情報システム(GIS)の概要

～ 水土里情報利活用促進事業(農林水産省補助事業)により作成した農地地図情報 ～



水土里ネットさが  
(佐賀県土地改良事業団体連合会)

# 水土里情報システムにおけるデータベース構造



# 水土里情報システムの主な機能一覧(水土里ネットさが)

主な機能	機能の概要
① 名称表示機能	格納されている地図情報の名称の表示/非表示の制御を行う。(地番、施設名称、延長等)
② 地図拡大縮小移動機能	マウス操作により拡大/縮小/移動を行う。
③ 外観図表示機能	外観図表示用の地図画面に現在メイン画面が表示している範囲図の表示を行う。
④ グループレイヤ表示機能	格納されているグループレイヤの表示/非表示を行う。
⑤ レイヤ表示機能	グループレイヤ内に格納されている各レイヤの表示/非表示の制御を行う。
⑥ ポリゴンレイヤ機能	レイヤ内の情報を各ポリゴンレイヤに振り分けることによって色分けを行う。
⑦ 計測機能	地図上において面積/距離/座標の計測。
⑧ 印刷機能	縮尺指定、回転指定、印刷箇所指定(複数可)を行い、図面の印刷および画面イメージ印刷を行う。
⑨ 属性検索・着色機能	属性機能の複数条件検索ならびに条件に適合した図形表示ならびに着色を行う。検索された属性機能は、リストによる一覧表示を行う。
⑩ 属性編集機能	指定した地図情報に関連する属性情報の入力/編集を行う。
⑪ データエクスポート機能	属性情報をCSV形式ファイルでエクスポートを行う。
⑫ データインポート機能	各種形式(Shape、SIMA、SXF、DXF等)で定義された地図情報のインポートを行う。
⑬ 履歴管理機能	地図情報、属性情報等の更新履歴の管理を行う。
⑭ 関連ファイル機能	関連ファイル(写真、図面、台帳等)を図形に関連付けて格納、および図形に関連した写真等の参照、図形に関連した写真の検索を行う。
⑮ 階層ラスタリンク切替	背景画像をオルソ画像、地形図、表示無しに切替を行う。
⑯ ラスタ・ベクタ表示	ラスタ(オルソ画像、地形図等の背景図)、ベクタ(地図情報)全体の表示、非表示を行う。



水土里情報システムの主な機能一覧(水土里ネットさが)

①名称表示機能

表示 非表示

農地筆(地番)

農業用排水施設  
(施設名称・管種・管径・延長)

②地図拡大縮小移動機能

全体図 範囲拡大 拡大 縮小

移動

③外観図表示機能

④グループレイヤ表示機能

1	農業用排水施設	
2	畑かん受益地図部	
3	農地筆	
4	カド-アレイ4	
5	カド-アレイ5	
6	カド-アレイ6	
7	カド-アレイ7	
8	カド-アレイ8	
9	カド-アレイ9	
10	カド-アレイ10	
11	カド-アレイ11	
12	カド-アレイ12	
13	カド-アレイ13	
14	カド-アレイ14	

⑥ポリゴンレイヤ表示機能

	1 田
	2 畑
	3 空地
	4 転換耕地
	5 乾草地
	6 池沼
	7 山林
	8 牧場
	9 原野
	10 基地
	11 境界地
	12 運河用地
	13 水道用地
	14 用悪水路

⑩属性編集機能

⑤レイヤ表示機能

農業用排水施設 (グループレイヤ)

農地筆 (グループレイヤ)

(レイヤ)

1	カド-アレイ1
2	制水弁
3	ポンプ
4	ゲート
5	ため池
6	空気弁
7	分水工
8	減圧水槽
9	混入器
10	支線用水路
11	支線排水路
12	支線排水路

(レイヤ)

1	大字○○
2	大字△△
3	大字□□
4	大字●●
5	Layer5
6	Layer6
7	Layer7
8	Layer8
9	Layer9
10	Layer10
11	Layer11
12	Layer12

⑮階層ラスタ切替機能

オルソ画像

地形図

⑦計測機能

測距

面積

⑧印刷機能

⑨属性検索・着色機能

⑭関連ファイル機能

【写真】

【図面】

【機能診断記録】

⑯ラスタ・ベクタ表示機能

ラスタ…背景図(地形図・オルソ画像等)  
ベクタ…ポイント・ライン・面地(パイプライン・混入器・農地筆等)

全て表示

ベクタ

ラスタ